

かんとう★てつどう スタンプラリー

2022 10/1 日 ▶ 2023 2/12 日



全55カ所

スマートフォンで参加!
鉄道でめぐって地域を発見!

埼玉・群馬・栃木・茨城エリア
対象駅・博物館など14カ所
4つのエリアで開催しているよ!



かんとう★てつどう スタンプラリー

2022 10/1 日 ▶ 2023 2/12 日



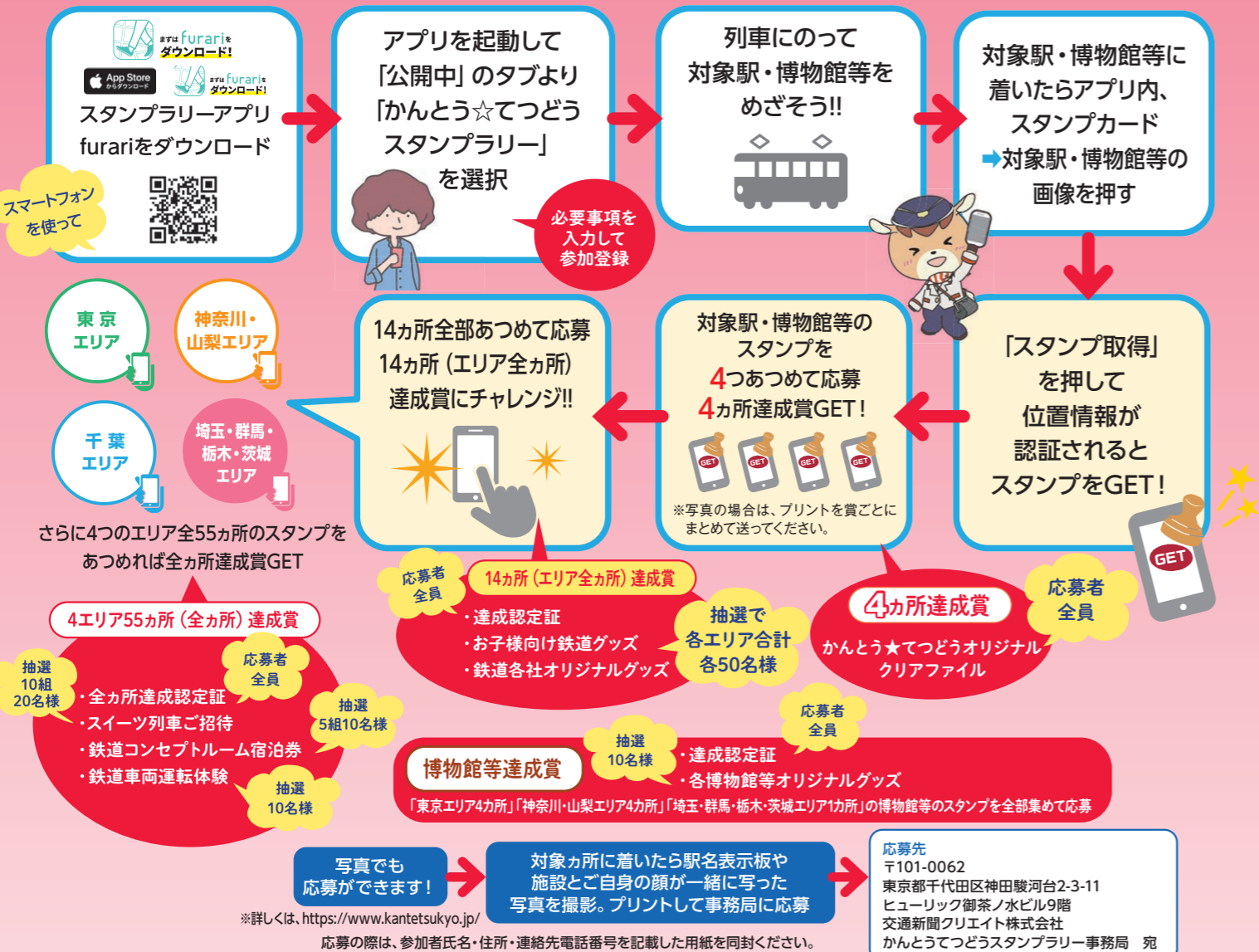
全55カ所

スマートフォンで参加!
鉄道でめぐって地域を発見!

埼玉・群馬・栃木・茨城エリア
対象駅・博物館など14カ所
4つのエリアで開催しているよ!



スタンプラリーの参加方法 おうちのひとによんでもらおう



スタンプラリーに関するルールやご意見に関しては、kanto@mintetsu.or.jpへ、アプリの動作・不具合についてはアプリ内の「お問い合わせ」からご連絡いただきますようお願いいたします。

【注意事項】
 ※本スタンプラリーはスマートフォン(iOS 12.0以上、Android OS 5.0以上)に対応しています(一部の機種は非対応です)。
 ※PCおよびタブレット、フィーチャーフォンは非対応です。
 ※アカウント登録:未登録のまま使用した場合、アプリを削除したり、機種変更や端末の故障などで端末が変わった場合、それまでに貯めていたすべてのスタンプ情報が失われます。アプリ内下部の「その他」をタップ、「アカウント登録」から登録してください。
 ※ご参加にはスマートフォン端末の位置情報機能をONにする必要があります。
 ※スタンプラリーへのご参加は無料ですが、交通費、通信料等は参加者のご負担となります。
 ※スタンプラリーの内容・開催期間等は予告なく変更、中止する場合があります。
 ※各エリアのうち、1つ、2つ、もしくは3つ、博物館等達成賞のみがご参加可能です。
 ※4カ所達成賞、エリア全カ所達成賞はエリアごとに応募が可能です(各エリアともお一人様1回限り)。博物館等達成賞および全カ所達成賞への応募も、お一人様1回限りとさせていただきます。
 ※抽選賞品の当選者に関する発表は、賞品の発送をもってかえさせていただきます。
 ※本スタンプラリーは、株式会社ファンズが提供するスタンプラリーアプリ「furari」を利用して実施します。
 ※スタンプラリーへのご参加および上記アプリのご利用にあたっては、株式会社ファンズが定める上記アプリの利用規約等をあらかじめよく確認いただき、それらを遵守してください。なお、不正が疑われる場合は応募を無効とします。
 ※当協会が直接関与しない理由による電気通信事業における通信障害、天災、上記アプリの動作・不具合、その他の不可抗力により、当協会がスタンプラリーを提供できなかった場合の参加者に生ずる損害等について、一切責任を負いかねますので、ご了承ください。
【写真応募のルール(遵守事項)】
 ※写真は参加者自身または同行者(ご家族、ご友人)が本スタンプラリー用に新たに撮影したものに限り、参

加者とともに指定場所と分かるもの(建物や駅名板など)を写しこんでください。
 ※1枚の写真に複数の参加者が写っている場合、1枚で複数人の応募も可能ですが、賞品の送付先は1カ所となります。また抽選賞品は1応募につき1票となります。
 ※撮影にあたっては、列車の往来や他のお客様に十分注意し、混雑するホームや通路などの危険な場所、鉄道事業者が禁止する場所での撮影は禁止します。これに該当すると事務局で判断した写真での応募は無効となります。
 ※感染予防策として、マスクは着用したままで結構です。
 ※画像の合成および加工したものは無効とします(トリミング、色補正は可)。人物と指定場所での撮影と判別できればプリントの大きさ、用紙は問いません。
 ※応募に際して提供された個人情報、各賞品の発送、各エリアのエリア全カ所達成賞の抽選、全カ所達成賞の抽選応募者への必要事項の連絡のみに使用するものとします。他の目的で使用することはありません。また、上記目的達成のために個人情報の取り扱いを外部に委託する場合は、当協会の規程に基づき、要件を満たした法人等のみ委託を行い、適切な管理に努めます。
【新型コロナウイルス感染拡大防止について】
 ※マスクを着用し、会話は控えめにしましょう。 ※こまめに手洗い、手指の消毒をしましょう。
 ※大人数での参加は控え、「密」になるのを避けましょう。
 ※混雑する時間帯の利用は避けましょう。
 ※体調が悪いときは無理をしないで出かけるのをやめましょう。 ※車内換気にご協力ください。
 ※感染拡大状況によっては、企画を中止または中断する場合があります。

東武鉄道 どうぶのときゅうでんしゃ 500系 とつきゅう「リバティ」 <small>【対象駅: 下今市】</small>	埼玉高速鉄道 さいたまこうそくせんで かつやくする 2000系 <small>【対象駅: 鳩ヶ谷】</small>	埼玉新都市交通 しんかんせんのそばをはしる ニューシャトル 2020系 <small>【対象駅: 丸山】</small>	秩父鉄道 ちちぶてつどうではしる SLれっしゃ C58形「SLバレオエクスプレス」 <small>【対象駅: 長瀬】</small>
上信電鉄 じょうしんでんてつ オリジナルのでんしゃ 7000形 <small>【対象駅: 上州富岡】</small>	上毛電気鉄道 けいおういのかしらせんから やってきた 700形 <small>【対象駅: 西桐生】</small>	野岩鉄道 とちぎやあいづの やまのなかをはしる 6050型 <small>【対象駅: 湯西川温泉】</small>	真岡鐵道 もおかてつどうではしる SLれっしゃ C12形「SLもおか」 <small>【対象駅: 真岡】</small>
西武鉄道 いけぶくろせんでかつやくする 001系とつきゅう「ラビュー」 <small>【対象駅: 西武球場前】</small>	関東鉄道 じょうそうせんで かつやくする キハ2400形 <small>【対象駅: 大宝】</small>	つくばエクスプレス あきはばらからつくばかんを さいそく45ふんではしる TX-3000系 <small>【対象駅: 万博記念公園】</small>	ひたちなか海浜鉄道 げんえきでは いちばんふるいきどうしゃ キハ205 <small>【対象駅: 那珂湊】</small>
JR東日本 きゅうこうばいをちからづよく はしるD51 498 「SLぐんま よこかわ」 <small>【対象駅: 横川】</small>	鉄道博物館 いろいろなしやりょうが あつめられていて てつどうのことがまなべるよ <small>【最寄駅: 鉄道博物館】</small>	必ずもらえる 埼玉・群馬・栃木・茨城エリア 4駅達成賞! 14カ所(エリア全カ所)達成賞 抽選で各社オリジナル鉄道グッズなどが当たる 2023年2月17日応募締切 今回は博物館等達成賞もあります!	

博物館等の営業時間、休館日、入館方法などは各施設のホームページでご確認ください。なお、各施設のスタンプは入場口付近で取得可能です。

歩きながらのスマートフォンの操作は非常に危険です。絶対におやめください。

〈主催〉関東鉄道協会 〈後援〉国土交通省/観光庁/関東運輸局 〈特別参加〉東日本旅客鉄道株式会社 〈協力〉交通新聞クリエイティブ(株)

鉄道開業150th

14カ所

スタンプ

対象駅...
博物館など...



上信電鉄

上野鉄道として1897(明治30)年5月に、高崎～福島(現在のの上州福島)間が最初に開業しました。



JR東日本

東京と京都を結ぶ中山道幹線として1885(明治18)年10月に高崎～横川間が開業しました。後に計画は変更され信越本線となりました。



碓氷峠で活躍した電気機関車

秩父鉄道

上武鉄道として1901(明治34)年10月に、熊谷～寄居間が最初に営業を開始しました。



上毛電気鉄道

1928(昭和3)年11月に中央前橋～西桐生間が開業しました。



野岩鉄道

1986(昭和61)年10月に新藤原～会津高原(現在の会津高原尾瀬口)間が開業しました。



西武鉄道

武蔵野鉄道として1915(大正4)年4月に池袋～飯間(現在の池袋線)で営業を開始しました。



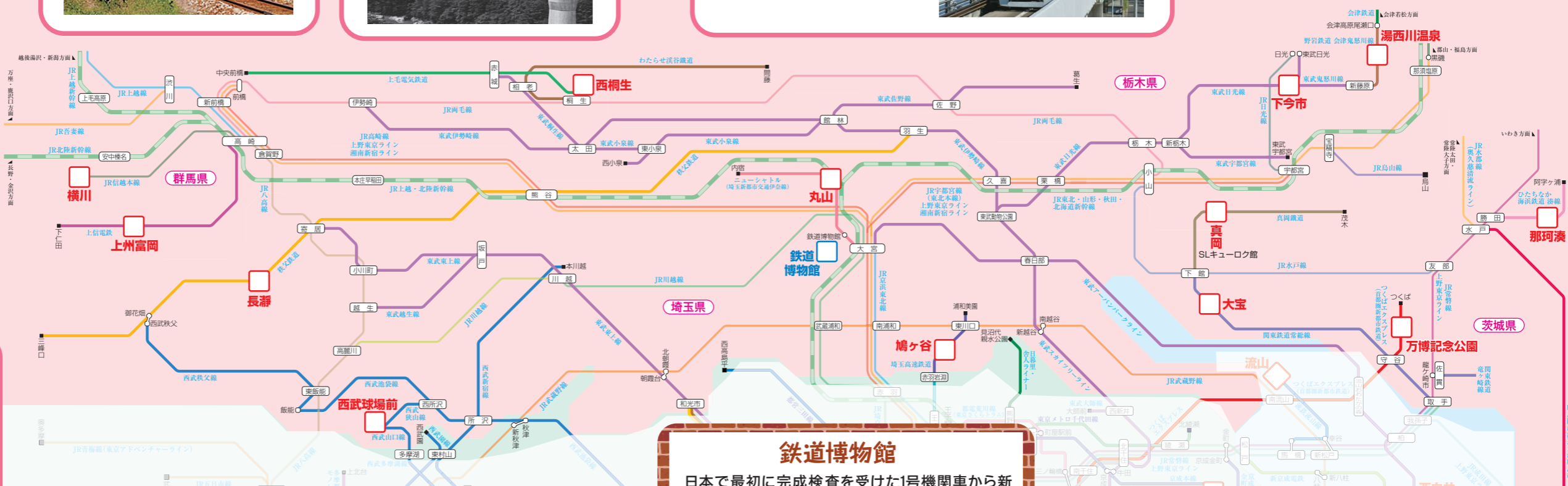
埼玉新都市交通

ニューシャトルは1983(昭和58)年12月に、大宮～羽貫間が最初に開業しました。



真岡鐵道

国鉄真岡線として1912(明治45)年4月に、下館～真岡間が最初に開業しました。



東武鉄道

1899(明治32)年8月に、北千住～久喜間(現在の伊勢崎線(東武スカツリーライン))が最初に開業しました。



埼玉高速鉄道

2001(平成13)年3月に赤羽岩淵～浦和美園間が開業し、同時に営団地下鉄(現在の東京メトロ)南北線・東急電鉄目黒線と相互直通運転を開始しました。



鉄道博物館

日本で最初に完成検査を受けた1号機関車から新幹線E5系まで41両のさまざまな鉄道車両が集まり、運転シミュレータや鉄道ジオラマなどが充実した国内最大級の鉄道の博物館です。
開館時間:10:00～17:00(最終入館は16:30)
※入館の際は事前に指定のコンビニエンスストアで販売する入館券をお買い求めください。



つくばエクスプレス

2005(平成17)年8月に秋葉原～つくば間が開業しました。



関東鉄道

常総線は1913(大正2)年11月に常総鉄道として取手～下館間が開業しました。



ひたちなか海浜鉄道

湊鉄道として1913(大正2)年12月に、勝田～那珂湊間が最初に開業しました。



※パンフレットに掲載の写真はイメージです。※4エリア全体のマップは関東鉄道協会のHPでご覧いただけます。 <https://www.kantetsukyo.jp/> ※博物館等の営業時間、休館日、入館方法などは各施設のホームページ等をご確認ください。なお、各施設のスタンプは入場口付近で取得可能です。※設立、開業などは主なものに記載しています。